

ZESTAWIENIE POMIESZCZEŃ OBJĘTYCH OPRACOWANIEM		
Nr	Nazwa pomieszczenia	Pow. netto
1.01	Witraolap	6,3
1.02	Korytarz	42,3
1.03	Socjalny	5,9
1.04	Pokój 3 os. + 1	19,5
1.05	Pokój 1 os.	10,1
1.06	Serwerownia	4,2
1.07	Pokój 1 os.	10,2
1.08	Pokój 2 os.	12,5
1.09	Sala konferencyjna	29,7
1.10	Biuro	13,6
1.11	Pokój specjalistów	6,7
1.12	Dyrektor	11,5
1.13	Sekretariat	10,3
		182,8 m²

- UWAGI:**
- UWAGA:
1. Przed przystąpieniem do prac budowlanych należy sprawdzić wszystkie wymiary i rzędnę na budowie. Zaistniałe niezgodności pomiędzy projektem architektoniczno-budowlanym, pozostałymi opracowaniami branżowymi, stanem istniejącym, należy wyjaśniać i uzgadniać z głównym projektantem i projektantami branżowymi.
2. Rozpatrywać łącznie z projektami branżowymi. Hierarchia dokumentacji:
a) projekt architektoniczny,
b) projekt konstrukcyjny,
c) projekty instalacyjne.
3. Wszystkie zmiany uzgadniać z głównym projektantem i projektantem branżowym.
4. Wszystkie prace przy wykonywaniu elementów budowlanych muszą być realizowane zgodnie z zasadami sztuki budowlanej oraz zachowaniem szczególnego reżimu technologicznego.
5. Wszystkie zastosowane w projekcie materiały, rozwiązania techniczne i urządzenia będą odpowiadały normom bezpieczeństwa podł. i bhp (posiadają odpowiednie atesty i aprobaty).
6. W przypadku wszelkich wątpliwości lub zauważonych niezgodności poszczególnych elementów w planach, opisach czy zestawieniach robót należy zwrócić się na piśmie o ich wyjaśnienie.
7. Wszystkie materiały wykonawcze na ścianach i podłogach (w tym w pomieszczeniach mokrych) uzgodnić z Inwestorem i projektantem.
8. W przypadku wszystkich wątpliwości lub zauważonych niezgodności poszczególnych elementów w planach, opisach czy zestawieniach robót należy zwrócić się na piśmie o ich wyjaśnienie.
9. Wszystkie materiały wykonawcze na ścianach i podłogach (w tym w pomieszczeniach mokrych) uzgodnić z Inwestorem i projektantem.
10. We wszystkich oknach i drzwiach o dużych powierzchniach należy stosować szkło bezpieczne, nawet jak nie jest to ujęte szczegółowo w zestawieniach.
11. Uwagi i opisy zamieszczone w części rysunkowej oraz opisie technicznym projektu stanowią integralną część niniejszego opracowania.
12. Wszelkie zmiany w doborze materiałów budowlanych, wykonawczych, technologii czy urządzeń mogą być wprowadzane jedynie za pisemną zgodą projektanta oraz Inwestora.
13. Niniejszy projekt należy rozpatrywać łącznie z projektami branżowymi, bezwzględnie stosując uwagi zawarte na wszystkich rysunkach i w opisach technicznych.
14. Projekty zostały wykonane na aktualnych mapach projektowych.
15. Wszystkie zestawienie elementów i obiektów budowlanych zawarte w projekcie, w szczególności takie jak: okna / drzwi nie mogą być podstawą do realizacji zamówienia. Należy każdorazowo bezwzględnie zweryfikować podane wymiary i w razie konieczności dostosować je do technologii producenta czy wykonawcy.

2

Pracownia Projektowa do kwadratu

ul. Rynek 17

28-200 Staszów

mariusz.ziolek21@gmail.com

663 735 346

PP

inwestor:

Gmina Polaniec

ul. Ruzczańska 27, 28-230 Polaniec

Nazwa inwestycji:

Przebudowa części budynku UMIG w Polańcu

Treść rysunku:

Rzut parteru

Data:

10.10.2026

Projektant architektura:

mgr inż. arch. Grzegorz Makowski

10/PKOKK/2015

Sprawdzający architektura:

mgr inż. arch. Kamila Murat

9/PKOKK/25

Lokalizacja inwestycji:

działka numer ewidencyjny 5887/2

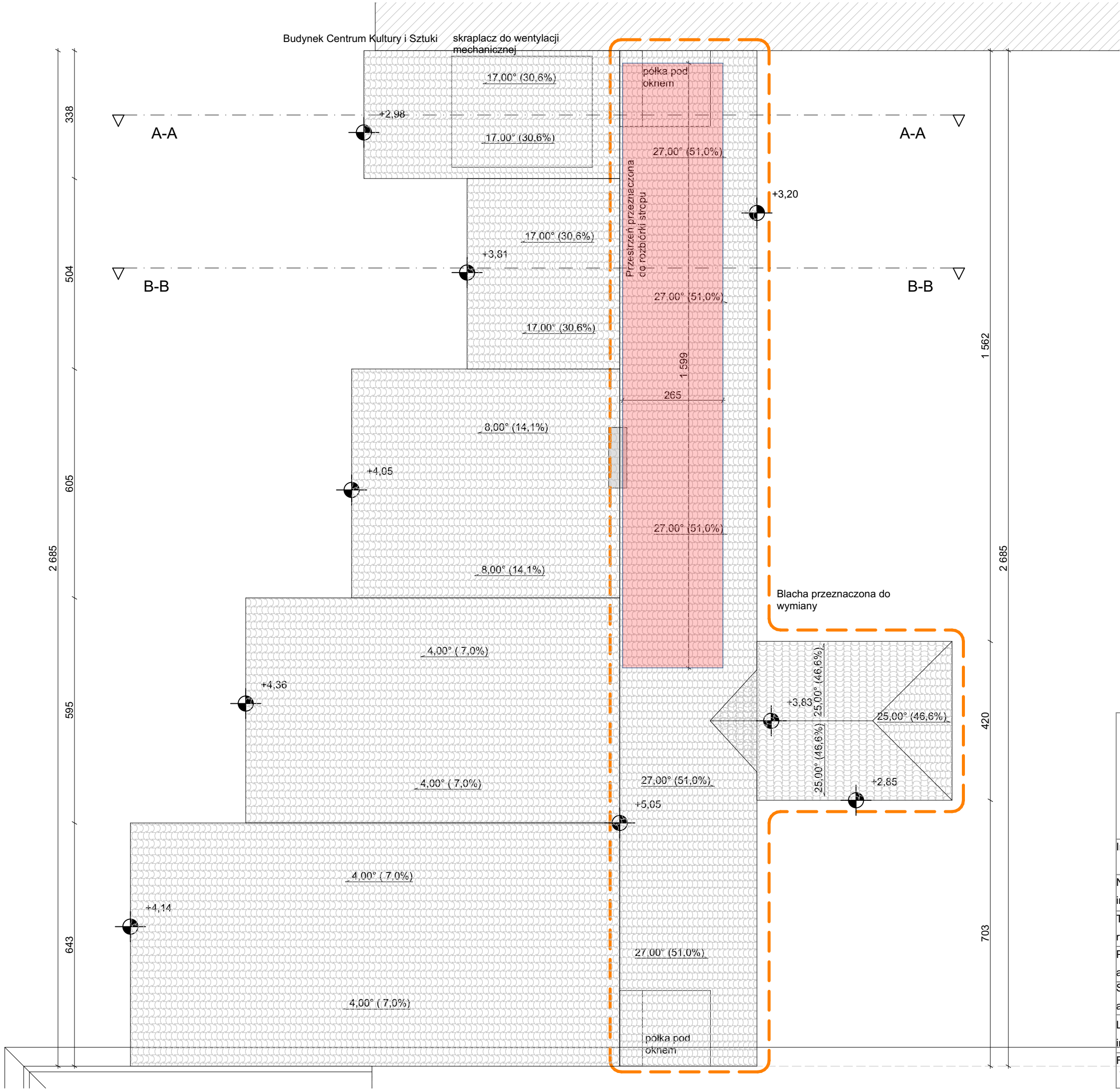
obręb 0001 Polaniec, jedn. ewid. 261205_4 Polaniec - miasto

Format/skala:

A1 - 600/

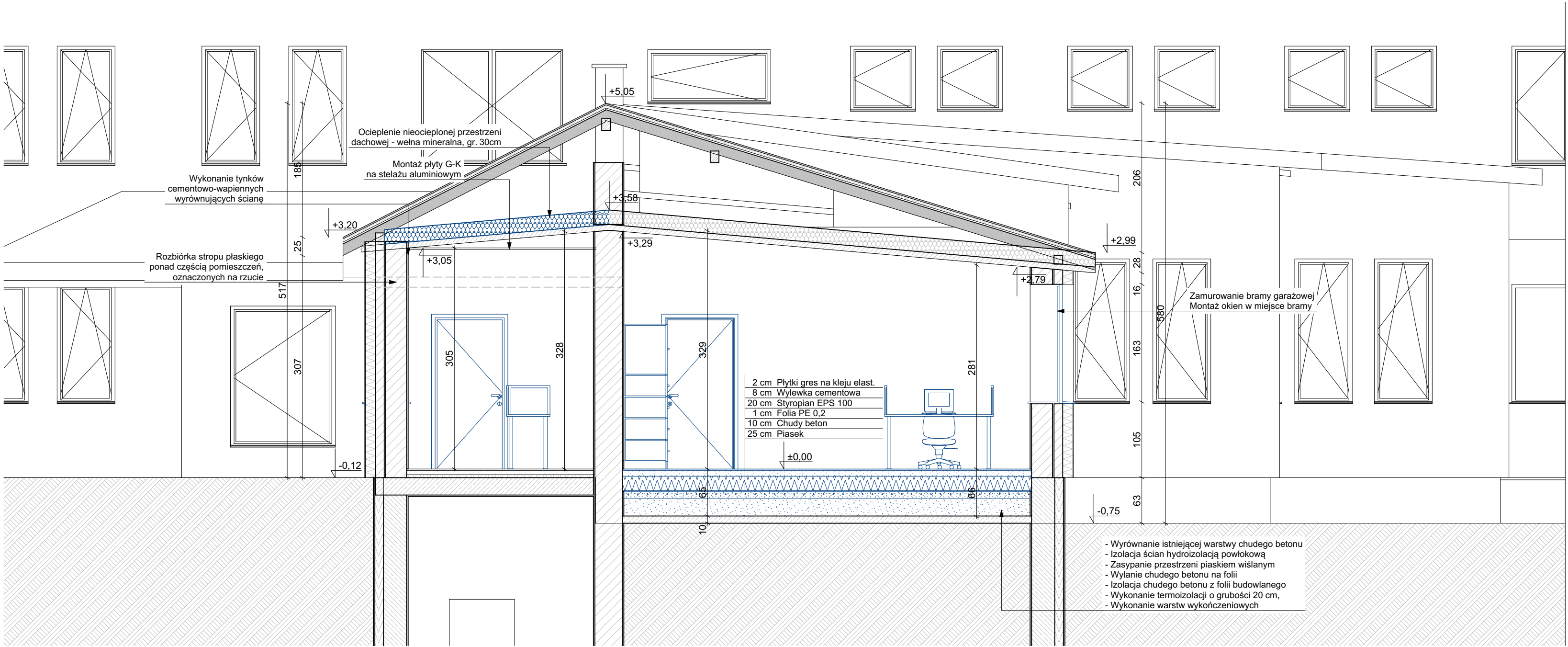
Nr rysunku:

PAB.6.1

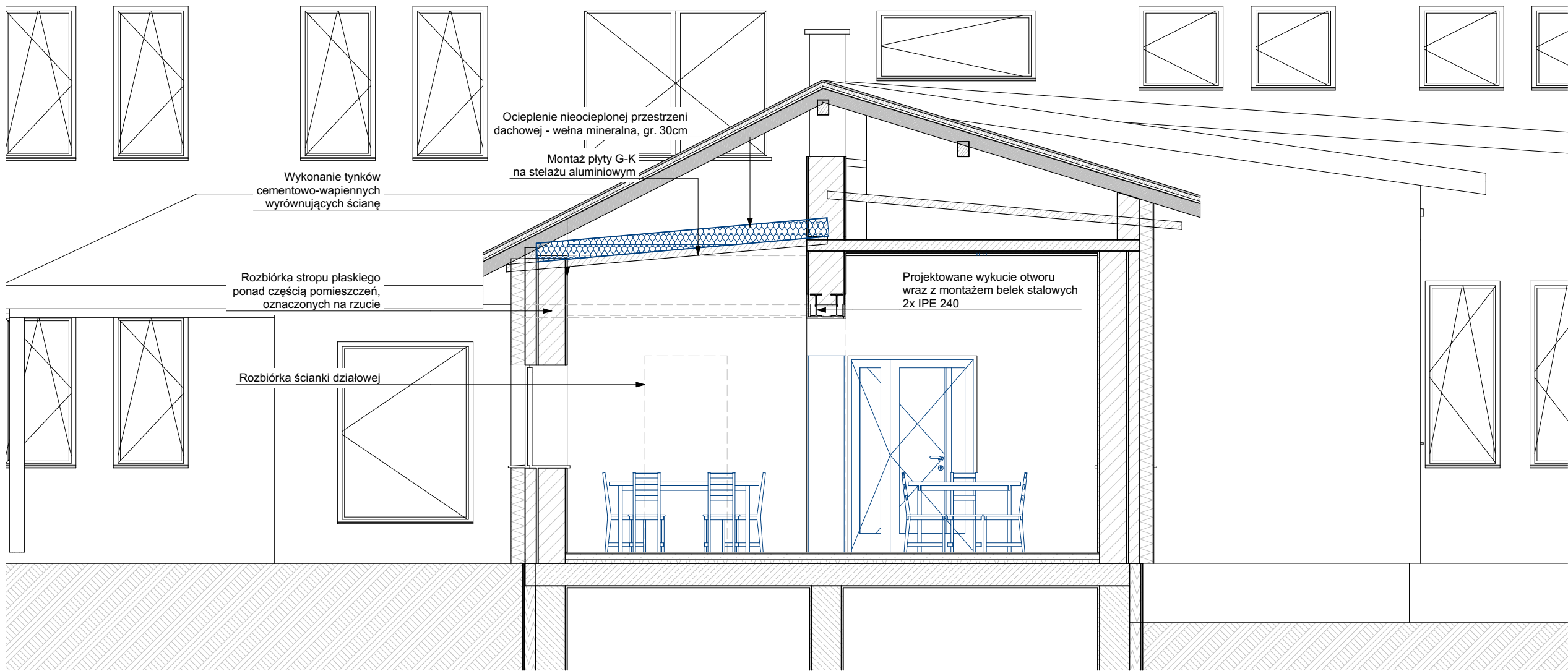


<div><div>PP</div><div>2Pracownia Projektowa do kwadratu</div><div>ul. Rynek 17 28-200 Staszów mariusziziolek21@gmail.com 663 735 346</div></div>		
Inwestor:	Gmina Połaniec ul. Ruszczańska 27, 28-230 Połaniec	
Nazwa inwestycji:	Przebudowa części budynku UMiG w Połańcu	
Treść rysunku:	Rzut dachu	Data: 10.10.2026
Projektant architektura:	mgr inż. arch. Grzegorz Makowski 10/PKOKK/2015	
Sprawdzający architektura:	mgr inż. arch. Kamila Murat 9/PKOKK/25	
Lokalizacja inwestycji:	działka numer ewidencyjny 5887/2 obręb 0001 Połaniec, jedn. ewid. 261205_4 Połaniec - miasto	
Format/skala	A3 /	Nr rysunku PAB.6.2

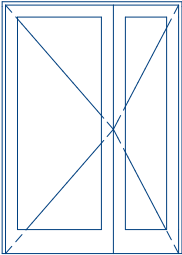
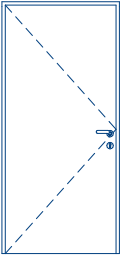
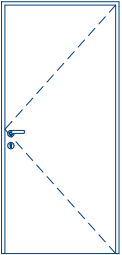
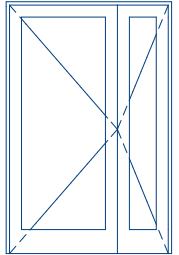
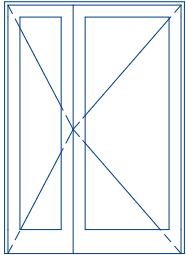
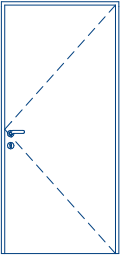
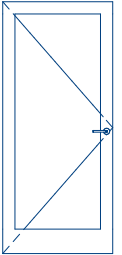
Przekrój A-A
skala 1:50

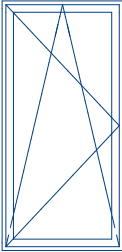
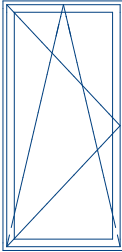
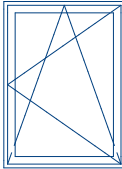
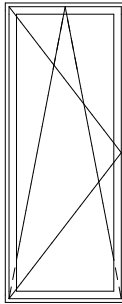


Przekrój B-B
skala 1:50

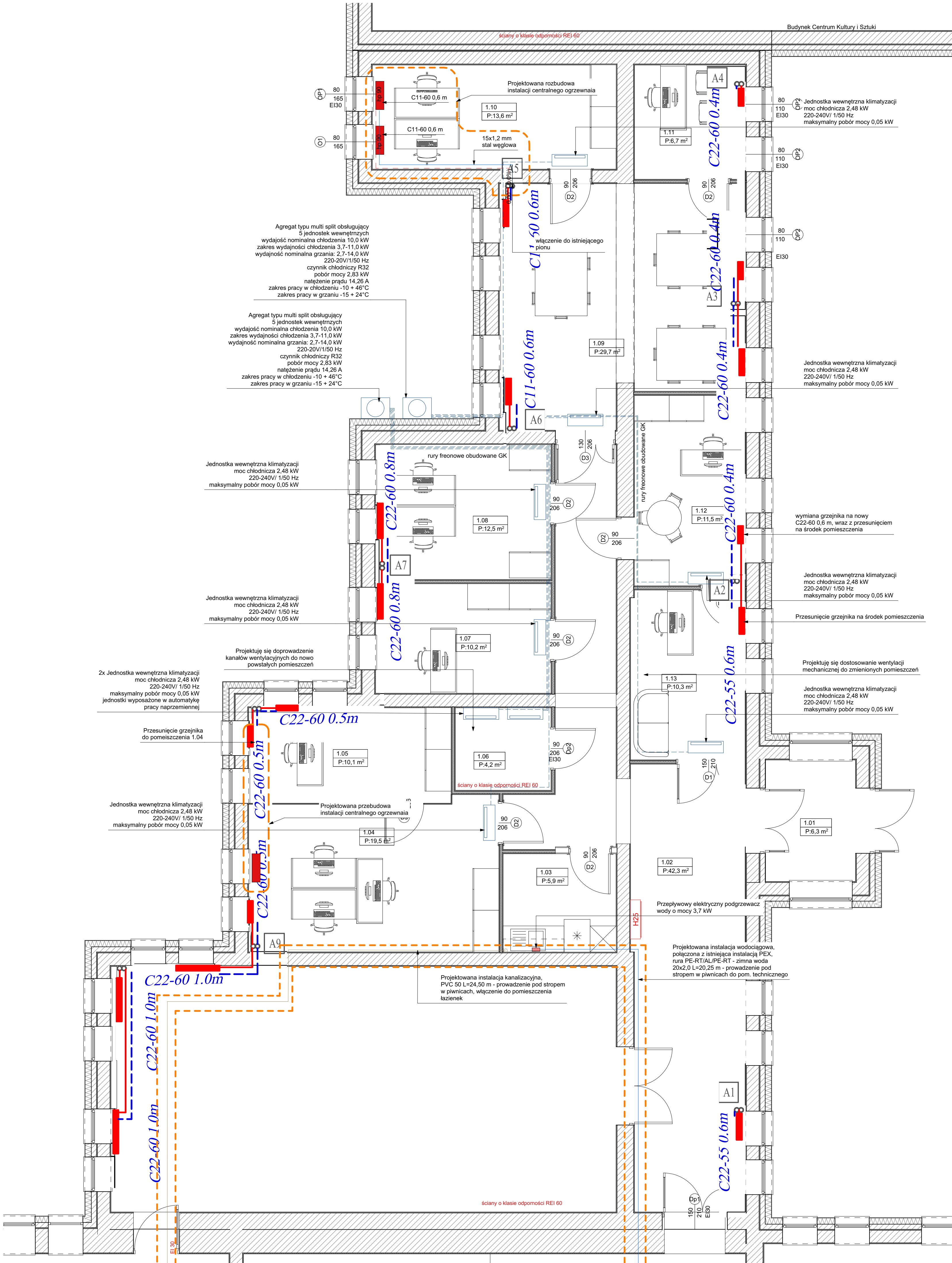


<div><div>PP</div><div>Pracownia Projektowa do kwadratu</div></div> <div>ul. Rynek 17 28-200 Staszów mariuszziolek21@gmail.com 663 735 346</div>		
Inwestor:	Gmina Połaniec ul. Ruszczańska 27, 28-230 Połaniec	
Nazwa inwestycji:	Przebudowa części budynku UMiG w Połańcu	
Treść rysunku:	Przekroje	Data: 25.06.2024
Projektant architektura:	mgr inż. arch. Grzegorz Makowski 10/PKOKK/2015	
Sprawdzający architektura:	mgr inż. arch. Kamila Murat 9/PKOKK/25	
Lokalizacja inwestycji:	działka numer ewidencyjny 5887/2 obręb 0001 Połaniec, jedn. ewid. 261205.4 Połaniec - miasto	
Format/skala	A2 /	Nr rysunku PAB.6.3

Zestawienie Drzwi							
ID	D1	D2	D2	D3	Dp1	Dp2	Ds
Ilość	1	3	5	1	1	1	1
Rozmiar Szer. x Wys.	150×210	90×206	90×206	130×206	150×210	90×206	90×206
Orientacja	L	L	P	L	P	P	L
Elewacja							
Uwagi:	Drzwi wewnętrzne, aluminiowe, zamek patentowy, ościeżnica metalowa regulowana, 3 zawiasy wzmocnione	Drzwi biurowe, pełne, rama wraz ze skrzydłem oklejniona dwustronnie płytą HDF, gr. skrzydła 46 mm. Skrzydło pokryte okleiną PVC o grubości 0,7 mm, ościeżnica bezprzylgowa regulowana, klamka aluminiowa, zamek na wkładkę (3 klucze)	Drzwi biurowe, pełne, rama wraz ze skrzydłem oklejniona dwustronnie płytą HDF, gr. skrzydła 46 mm. Skrzydło pokryte okleiną PVC o grubości 0,7 mm, ościeżnica bezprzylgowa regulowana, klamka aluminiowa, zamek na wkładkę (3 klucze)	Drzwi wewnętrzne, aluminiowe, zamek patentowy, ościeżnica metalowa regulowana, 3 zawiasy wzmocnione	Drzwi wewnętrzne, aluminiowe, zamek patentowy, ościeżnica metalowa regulowana, 3 zawiasy wzmocnione, drzwi o klasie odporności ogniowej EI 30	Drzwi wewnętrzne, aluminiowe, zamek patentowy, ościeżnica metalowa regulowana, 3 zawiasy wzmocnione, drzwi o klasie odporności ogniowej EI 30, klasa RC 6, zabezpieczone przed wyważeniem 9 (podważeniem) oraz wyposażone w co najmniej 1 zamek (klasa C)	Drzwi w ścianie szklanej, bezramkowe, z zamkiem i klamką w szkłe drzwi

Zestawienie Okien				
ID	O1	OP1	OP2	OP3
Ilość	1	1	3	3
Rozmiar Szer. x Wys.	80×165	80×165	80×110	80×200
Elewacja od wewnątrz				
Uwagi:	PVC, 6 komorowe, szklenie zespolone ciepłochronne, trzyszybowe, współczynnik U poniżej 0,9 W/m2K, skrzydło rozwieralno-uchylne, klamka z blokadą położenia	Aluminium, 6 komorowe, szklenie zespolone ciepłochronne, trzyszybowe, współczynnik U poniżej 0,9 W/m2K, skrzydło rozwieralno-uchylne, klamka awaryjna, klasa odporności ogniowej stolarki EI 30	Aluminium, 6 komorowe, szklenie zespolone ciepłochronne, trzyszybowe, współczynnik U poniżej 0,9 W/m2K, skrzydło rozwieralno-uchylne, klamka awaryjna, klasa odporności ogniowej stolarki EI 30	

<div><div><div>PP</div><div>2</div></div><div>Pracownia Projektowa do kwadratu</div><div>ul. Rynek 17 28-200 Staszów mariuszzielok21@gmail.com 663 735 346</div></div>		
Inwestor:	Gmina Połaniec ul. Ruszczańska 27, 28-230 Połaniec	
Nazwa inwestycji:	Przebudowa części budynku UMiG w Połańcu	
Treść rysunku:	Zestawienie stolarki	Data: 10.10.2026
Projektant architektura:	mgr inż. arch. Grzegorz Makowski 10/PKOKK/2015	
Sprawdzający architektura:	mgr inż. arch. Kamila Murat 9/PKOKK/25	
Lokalizacja inwestycji:	działka numer ewidencyjny 5887/2 obręb 0001 Połaniec, jedn. ewid. 261205_4 Połaniec - miasto	
Format/skala	A3 /	Nr rysunku PAB.6.4



UWAGA:
Na rysunku istniejących instalacji grzejnikowej oznaczono projektowane zmiany
1. Należy przestrzegać wytycznych montażowych producenta rur
2. Przy nowej nitce należy przewidzieć montaż automatycznych zaworów odpowietrzających
3. Rozstaw obejm wg wytycznych producenta
4. Izolację termiczną wykonać z otulin z wełny mineralnej NRO
Uwagi klimatyzacja:
1. Należy odprowadzić skropliny z instalacji kanalizacji do rynien dachowych - przewód do rynny zaizolować termicznie otuliną z kauczuku o grubości minimum 6 mm
2. Jednostki zewnętrzne klimatyzacyjne posadzić na konstrukcjach wsporczych z uwzględnieniem wagi urządzeń. Pod stopy urządzeń zastosować podkładki antywibracyjne
3. Średnice rur freonowych zweryfikować w zależności od producentów dostarczanych urządzeń
4. Ostateczne trasy prowadzenia instalacji freonowych uzgodnić z Inwestorem na etapie budowy

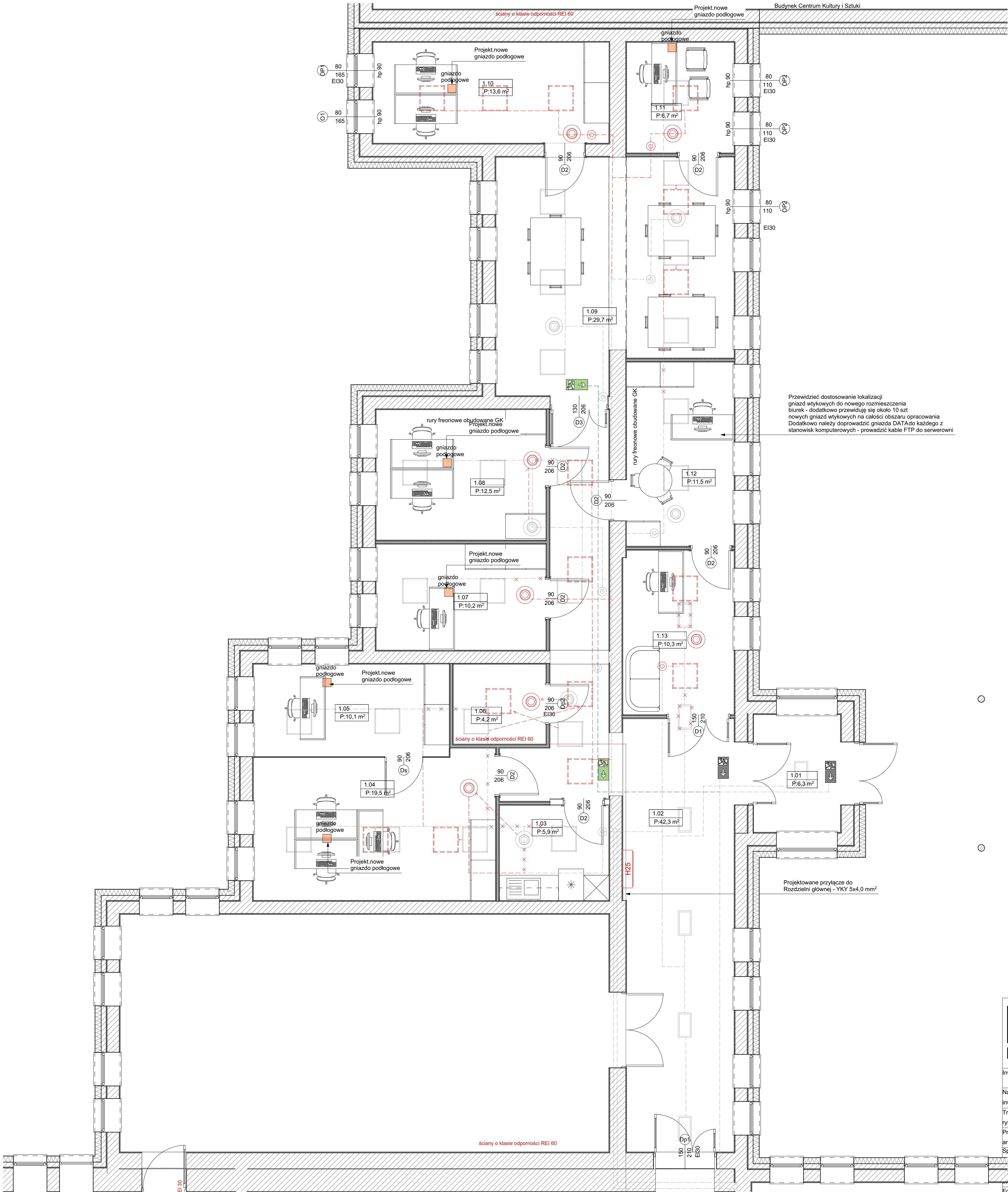
PP

2

Pracownia Projektowa do kwadratu

ul. Rynek 17
28-200 Staszów
mariusz.ziolek21@gmail.com
663 735 346

Inwestor:	Gmina Polaniec ul. Ruszczańska 27, 28-230 Polaniec		
Nazwa inwestycji:	Przebudowa części budynku UMIG w Polańcu		
Treść rysunku:	Instalacja sanitarne	Data:	10.10.2026
Projektant architektura:	mgr inż. Małgorzata Szywacz SWK/0091/PBS/21		
Sprawdzający architektura:	mgr inż. Jakub Przyłucki SWK/0108/PWBS/17		
Lokalizacja inwestycji:	działka numer ewidencyjny 5887/2 obręb 0001 Polaniec, jedn. ewid. 261205_4 Polaniec - miasto		
Format/skala:	A1 - 600 IS/	Nr rysunku	IS.6.5



<div><div>PP</div><div>Pracownia Projektowa do kwadratu</div><div>ul. Rynek 17</div><div>28-200 Słazów</div><div>mariusz.ziolek21@gmail.com</div><div>663 735 346</div></div>	
Inwestor:	Gmina Polaniec
Nazwa inwestycji:	Przebudowa części budynku UMIG w Polańcu
Treść rysunku:	Instalacja elektryczna
Data:	10.10.2026
Projektant:	mgr inż. Aleksander Walas
architektura:	SWK/0137/PWBE/17
Sprawdzający:	mgr inż. Krzysztof Lis
chitektura:	SWK/PWOE/0097/12
kalizacja:	dziółka numer ewidencyjny 5887/2
westycji:	obręb 0001 Polaniec, jedn. ewid. 261205_4 Polaniec - miasto
Format/skala:	A1 - 600 IE/
Nr rysunku:	IE.6.6